

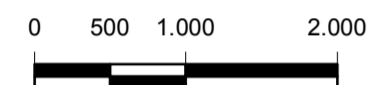
Progetto di rete ecologica della Regione Marche (R.E.M.)

Coordinatore Prof. Edoardo Biondi

CARTA DELLA VEGETAZIONE (FITOSOCIOLOGICA)

FOGLIO 278 - PIEVE S. STEFANO

SCALA 1:50.000



SISTEMA DI RIFERIMENTO: GAUSS-BOAGA FUSO EST

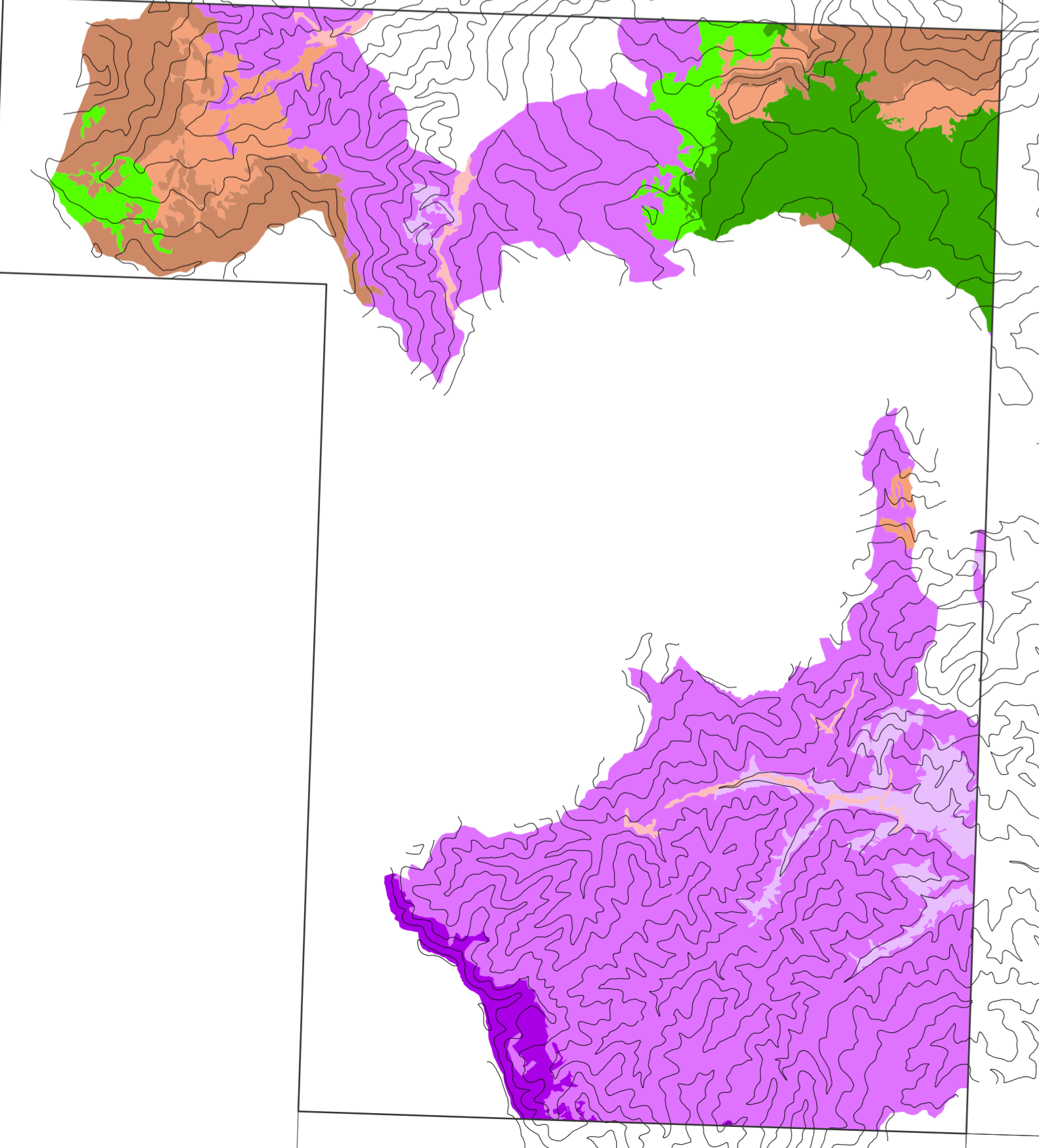
AUTORI:
BIONDI Edoardo
CASAVECCHIA Simona
GALASSI Simone
PESARESI Simone
PINZI Morena
VENTRONE Fulvio

Rilevamenti cartografici eseguiti negli anni: 2005-2006

COORDINATE VERTICI	
GAUSS-BOAGA FUSO EST	
VERTICI	N E
NO	484352 2277655
NE	484352 2285113
SO	483052 2277668
SE	483052 2285118

SCHEMA DEGLI ELEMENTI DI PAESAGGIO

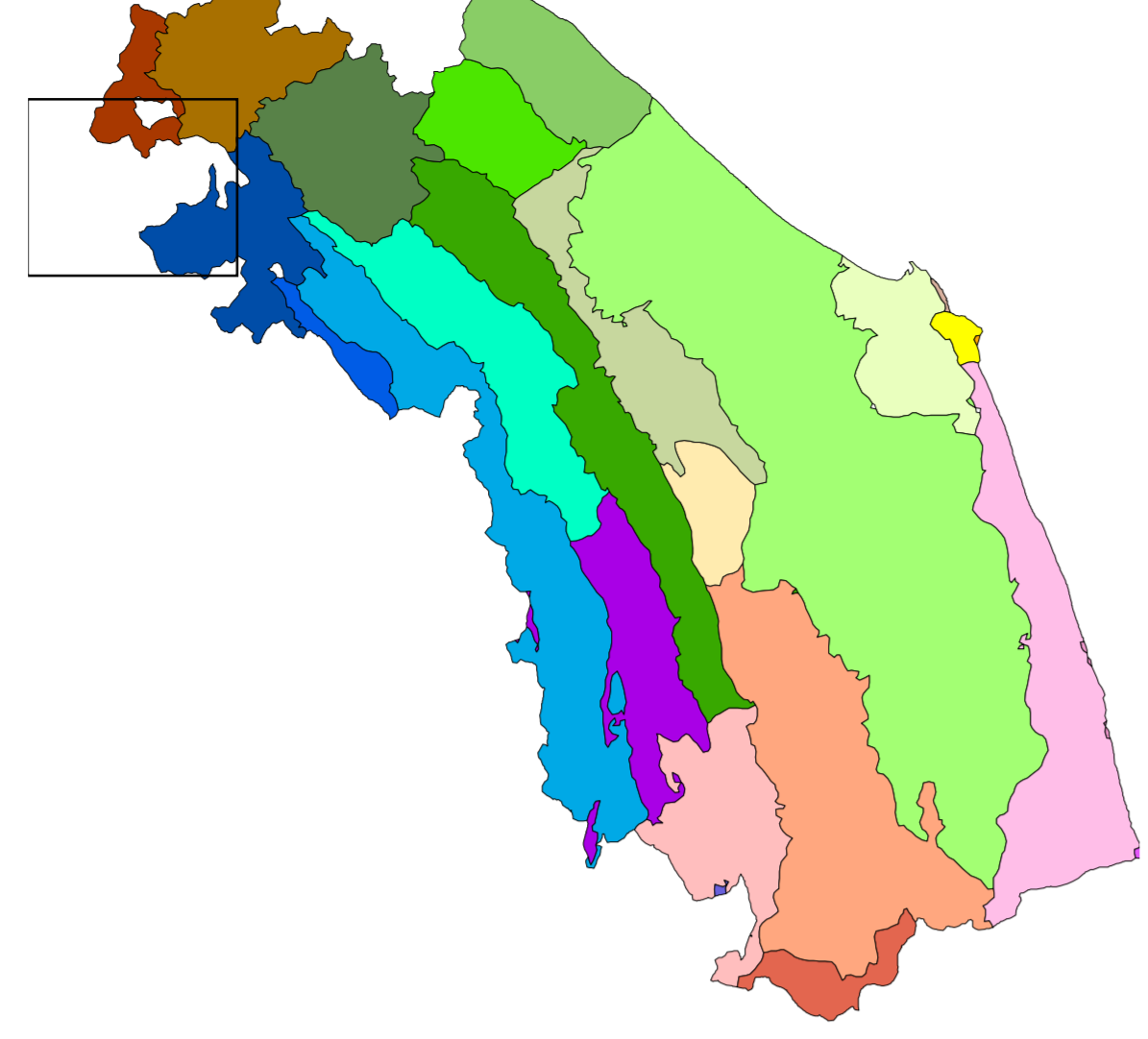
SCALA 1:100.000



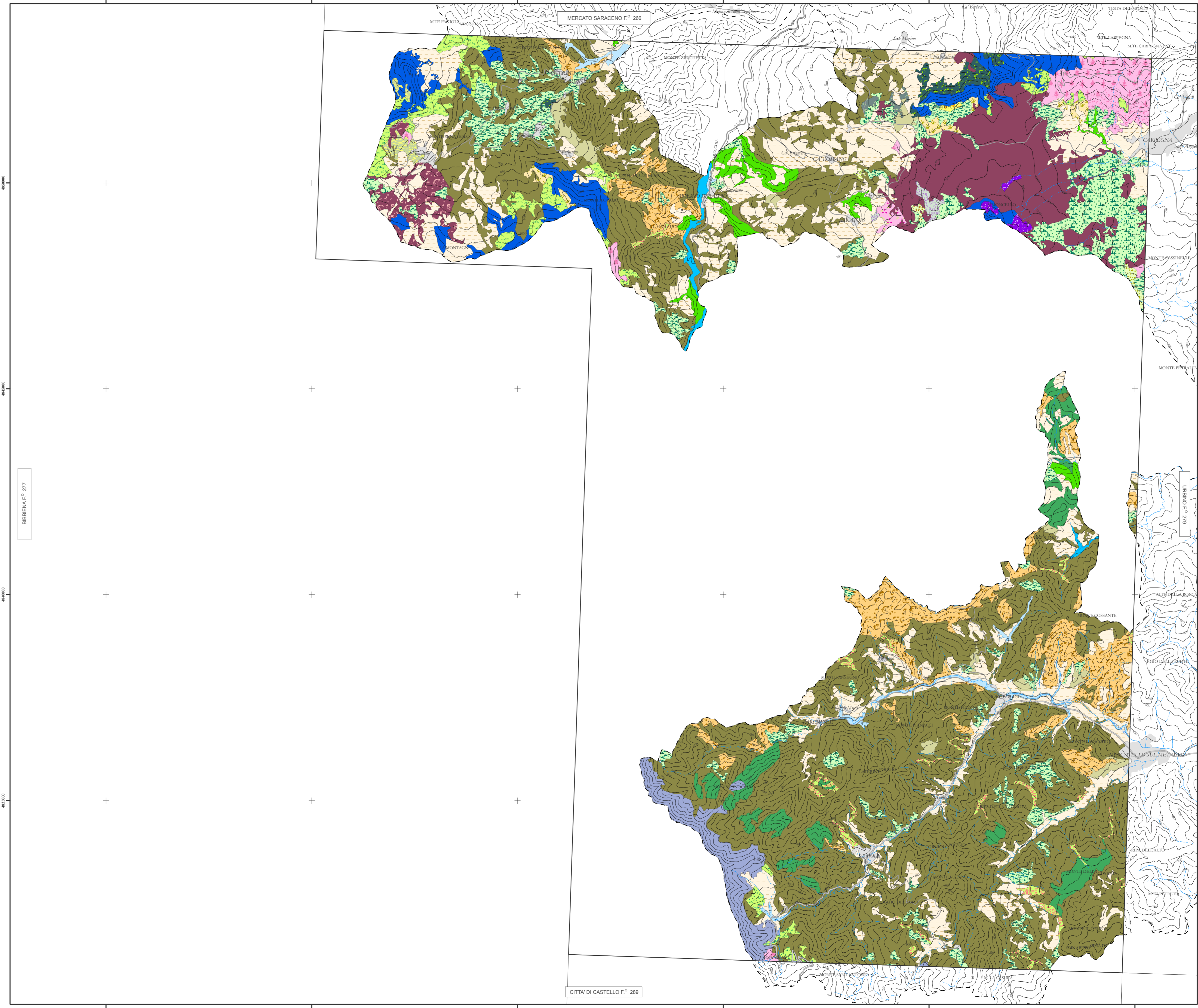
- LEGENDA ELEMENTI DI PAESAGGIO VEGETALE**
- REGIONE TEMPERATA**
- ELEMENTO DI PAESAGGIO VEGETALE DEI SUBSTRATI CALCAREO-MARNOSI DEL PIANO BIOCLIMATICO MESOTEMPERATO SUPERIORE
 - ELEMENTO DI PAESAGGIO VEGETALE DEI SUBSTRATI CALCAREO-MARNOSI DEL PIANO BIOCLIMATICO SUPRATEMPERATO INFERIORE
 - ELEMENTO DI PAESAGGIO VEGETALE DEI SUBSTRATI MARNOSO-ARENACEI DEL PIANO BIOCLIMATICO MESOTEMPERATO INFERIORE
 - ELEMENTO DI PAESAGGIO VEGETALE DEI SUBSTRATI MARNOSO-ARENACEI DEL PIANO BIOCLIMATICO MESOTEMPERATO SUPERIORE
 - ELEMENTO DI PAESAGGIO VEGETALE DEI SUBSTRATI MARNOSO-ARENACEI DEL PIANO BIOCLIMATICO SUPRATEMPERATO INFERIORE
 - ELEMENTO DI PAESAGGIO VEGETALE DEI SUBSTRATI ARGILLOSI DEL PIANO BIOCLIMATICO MESOTEMPERATO SUPERIORE
 - ELEMENTO DI PAESAGGIO VEGETALE DEI SUBSTRATI ARGILLOSI DEL PIANO BIOCLIMATICO SUPRATEMPERATO INFERIORE
 - ELEMENTO DI PAESAGGIO VEGETALE DELLE PIANURE ALLUVIONALI ATTUALI E RECENTI DELLE AUTE HAUVIALI

INQUADRAMENTO BIOGEOGRAFICO (CIRCOSCRIZIONI REGIONE MARCHE)

SCALA 1:1.000.000



- LEGENDA CIRCOSCRIZIONI (INQUADRAMENTO BIOGEOGRAFICO)**
- MARCHEGGIANA
 - UMBRA
 - LAGA MARCHEGGIANA
 - DORSALE MARCHEGGIANA
 - DORSALE UMBRO-MARCHEGGIANA
 - CERRITANO-CAMERINENSE
 - PIOMBICO-FABRIANENSE
 - ALTA VAL MARECCHIA (MONTI AQUELONE E FUMAIOLI)
 - MEDIA VAL MARECCHIA E ALTO MONTE FEFETRO (SCALDE GRANITICHE DELLA VAL MARECCHIA)
 - MEDIA VALLE DEL FOGLIA E DEL METAURO
 - MONTEFELTRO
 - MASSA TRABARBA
 - CRIMIANO-ANCONITANA
 - SENIGALLIO-MACERATESE-FERMANA
 - ASCOLANO-SARNANESE
 - CINGOLANA
 - CUPRAMONTANA-SAN LORENZO IN CAMPO
 - BASSA VALLE DEL METAURO E DEL FOGLIA
 - SERRE DI BURANO
 - COLLINE LITORANEE TRA ANCONA E IL MONTE COSERO
 - COLLINE LITORANEE TRA IL MONTE COSERO E SIMANA
 - MONTE COSERO
 - COSTE ALTE DELLE COLLINE PEDASO-GROTTAMMARE
 - DIELE COSTE PIANEGGIANTE
 - COLLINE REGANATE-MONTEPRANDONE



LEGENDA CARTA DELLA VEGETAZIONE (FITOSOCIOLOGICA)

- BOSCHI**
- Bosco di roverella
Ass. *Psuedotsuga cavanae-Quercetum pubescentis* (Ubaldi, Puppi, Speranza & Zanotti, 1984) Ubaldi 1988
 - Bosco di cerro
Ass. *Acer obtusati-Quercetum cerra* Ubaldi & Speranza 1982
 - Bosco di cerro
subass. *acerosum obtusati* Ubaldi & Speranza 1982
 - Bosco di cerro
Ass. *Erythron dentis-canis-Quercetum cerra* Biondi, Casavecchia, Pinzi, Allegranza & Baldoni 2002
 - Bosco di carpino nero
Ass. *Scorobolus coluriae-Ostryetum carpinifoliae* Pedrotti, Balletti & Biondi ex Pedrotti, Balletti, Biondi, Corti & Orsomanò 1980
 - Bosco subacidifilo di carpino nero
subass. *volucreum retenderbachianae* Allegranza 2003
 - Bosco di carpino nero
Ass. *Cephalantho demasoni-Ostryetum carpinifoliae* ass. nova
 - Bosco di carpino nero
Ass. *Lamiatro gnetoidi-Ostryetum carpinifoliae* Ubaldi, Zanotti, Puppi, Speranza & Corbetta 1987
 - Bosco di cerro e carpino bianco
Ass. *Centauro montanae-Carpinetum betuli* Ubaldi et al. ex Ubaldi 1995
 - Bosco di cerro e carpino bianco con anaro codolati
Ass. *Centauro montanae-Carpinetum betuli* Ubaldi et al. ex Ubaldi 1995
 - subass. *aristetosum proboscidei* Biondi et al. 2002
 - Bosco di faggio
Ass. *Carpinetum leptophylae-Fagetum sylvaticae* Hoffmann & Oberd. 1967
 - Bosco di faggio
Ass. *Lathyrus veneti-Fagetum sylvaticae* Biondi, Casavecchia, Pinzi, Allegranza & Baldoni 2002
 - subass. *latyrosum veneti* Biondi et al. 2002
 - Bosco di frassino maggiore
Ass. *Fraxino aceris-Aceretum obtusati* Ubaldi & Speranza ex Ubaldi 1995
 - subass. *acerosum obtusati*
 - Bosco ripariale di popolo nero
Ass. *Salix albae-Populetum nigrae* (Tx. 1921) Meyer-Drees 1936
 - subass. *populetum nigrae* (Tx. 1921) Meyer-Drees 1936
 - Bosco ripariale a salice bianco
Ass. *Salicetum albae laslei* 1926
- MANTELLI ED ARBUSTIVI**
- Arbusteto di ginestra e olivo a foglie sessili con abbondante ginepro comune
Ass. *Sparto juncea-Cytisetum sessifolii* Biondi, Allegranza & Gultian 1988
 - var. a *Juniperus communis* ssp. *communis*
 - Cespuglieto basso a ginepro comune
Ass. *Juniperus communis-Pyracanthetum coccineae* Biondi, Allegranza & Gultian 1988
 - Arbusteto di ginestra e olivo a foglie sessili con prevalenza di ginestra
Ass. *Sparto juncea-Cytisetum sessifolii* Biondi, Allegranza & Gultian 1988
 - var. a *Spartium junceum*
 - Arbusteto di prugnolo spinoso e rosa selvatica comune
Aggr. a *Prunus spinosa* e *Rosa canina*
 - Arbusteto di prugnolo spinoso e rosa cavallina
Ass. *Rosa areolaris-Prunetum spinosae* Biondi & Casavecchia 2002
 - Arbusteto di prugnolo spinoso e rosa cavallina a prevalenza di ginepro comune
Ass. *Rosa areolaris-Prunetum spinosae* Biondi & Casavecchia 2002
 - var. a *Juniperus communis* ssp. *communis*
- FORMAZIONI PRATIVE E PASCOLIVE**
- Prateria aperta delle pareti calcaree
Ass. *Phloxipogon canari-Phlegetetum maritima* Biondi, Allegranza, Gultian & Taffetani 1986
 - Prateria a erba molinella comune
Ass. *Salvo pratensis-Dactyloctenium aegyptium* Ubaldi, Zanotti & Corticelli 1990
 - Prateria a forasacco e fardello bruciato
Ass. *Centauro bracteatae-Brometum erecti* Biondi, Balletti, Allegranza, Gultian & Taffetani 1986
 - Prateria a forasacco e onoride di masquillieri
Ass. *Onorido masquillieri-Brometum erecti* Biondi et al. 1988
 - Prateria a forasacco e soraglini comuni
Ass. *Bico mediae-Brometum erecti* Bruno & Covarelli corr. Biondi & Balletti 1982
 - Prateria discontinua a cornetta minima
Ass. *Coronilla minima-Astragalus montepessulani* Biondi & Balletti in Biondi, Balletti & Principi 1985
 - Prateria a covetta dei prati
Ass. *Campanula glomeratae-Cynosuretum cristati* Ubaldi 1978
- VEGETAZIONE ANTROPOGENA**
- Rimboscimento sempreverde a pino nero
 - Rimboscimento sempreverde
 - Rimboscimento misto
 - Semintivo in rotazione
- Area urbana
Limite regionale
Specchio d'acqua

